

**Liebe Modellbaufreunde !**

**Im Januar 2011**

*Im Vorab zum Modellbaukatalog möchte ich ein paar Beispiele zeigen, wie man das angebotenen Zubehör einsetzen könnte. Darauf hingewiesen sei noch, das ich selbst dieses Zubehör seit 2002 in meinen Maschinen benutze und alle Sachen auf das „Härteste“ austesten konnte. Es handelt sich dabei um „Kleinstserien“ die in sehr guter Handarbeit gefertigt werden und daher auch ihren Preis haben... Zu Fahrterminen stellte sich immer wieder die Frage, wo man die Dinge beziehen kann. Aus dem Grunde möchte ich es allen interessierten Freunden anbieten.*

*Nun auch ein paar Beispiele für den Einbau an meinen Loks:*



*Lok 994401 ist eine Orenstein & Koppel und entstand in meiner Werkstatt. Das Original steht in Gommern am Bahnhof auf einem Denkmalsockel als 994301.*



*Diese Lok diente als Vorbild für meinen Bau. Dabei merkte ich, das es keine passenden Ventile zu kaufen gab, die den originalen nur im entferntesten ähnlich waren. Also was tun ? Selber bauen war da die Antwort ! Mit weiteren Freunden entstand ein ziemlich aufwendiger Bau von 4 Lokomotiven, die so Original wie möglich aussehen sollten. Ein Hobbyfreund aus Görlitz, Harald Fiebiger, der Jahrzehnte lang im RAW „DSF Görlitz“ arbeitete, brachte mich auf den richtigen Weg. Er war damals bei der Rekonstruktion und dem Umbau der ostdeutschen*

*Schmalspurloks dabei gewesen und konnte uns viele wertvolle Tipps geben.  
Dazu nun einige Beispiele:*



*Es handelt sich um das Speiseventil im Original und in Modellausführung.*



*Links das originale Dampfventil der Glocke und dann das Modell.*



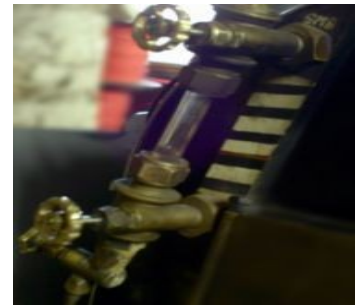
*Im Bild zu sehen ist das Ramsbottom - Sicherheitsventil, daneben die Modelle.*



*Vor der Winterpause, vor Fahrtantritt und danach ist es öfters erforderlich die Zylinder der Dampflok zu ölen. Sollte die Ölpumpen mal plötzlich aussetzen, kann man über die Notschmierbecher ein trocken laufen vermeiden.*



*Schon beim Thema „Zylinderschmierung“ gibt es noch weitere Möglichkeiten:*



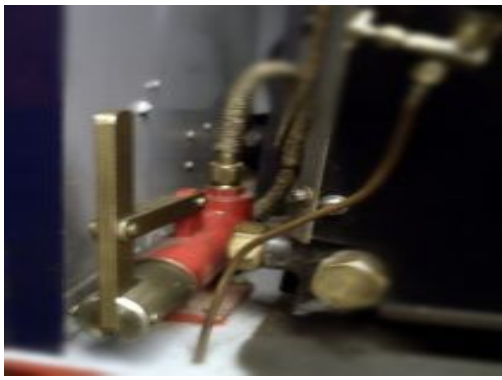
*Noch einen Blick in den Führerstand der Maschinen 994401 & 99211.*



*Dafür die entsprechenden sichtbaren und unsichtbaren Wasserstände:*



*Das Beispiel eines Kesselablasshahns an einer 5 Zoll Dampflok.*



*Auch ein wichtiges Bauteil der Dampfkessel ist die Handpumpe.*



*Für jeden Injektor geeignet oder den Tender als Wasserabsperrhahn.*



*Die Zylinderentwässerungshähne, jede Baugröße im Vergleich.*



*Verschiedene Wasserhähne, Pfeifenventile und Dampfpeifen.*



*Eine kleine Auswahl von „Schmiermöglichkeiten“, für Dampfmaschinen - usw.*



*Injektoren von 0,8 bis 2,2 Liter / Minute sind mit im Programm.*

*Nun wünschen ich viel Erfolg beim Finden der benötigten Bauteile !*

*Dampf - Armaturen & Tropföler  
für stationäre Maschinen,  
Dampftraktoren, Heißluftmotoren  
und Modelldampflokomotiven*

*Frank Lindner*

*Poststraße 39*

*09337 Hohenstein-Ernstthal*

*Ruf.: 03723 / 3187*

*E-Mail: [steinthalbahn@arcor.de](mailto:steinthalbahn@arcor.de)*

Erstellt am 20. September 2011.

## **Inhalt :**

Tropföler, Becheröler, Trichteröler mit Hahn und Holzgriff, Verdrängungsöler. Verdrängungsöler mit Kugelgefäß und Hahn, Wasserhähne mit und ohne Holzgriff, Speiseventile mit doppeltem Anschluss, Speiseventile einfach mit und ohne Absperrhahn, Speiseventile mit Handrad, Schrägventile.

Eckventile mit: Doppelflansch, Einschraubgewinde mit Lötnippel, Doppelseitiges Lötnippel, Einschraubgewinde und Flansch, Flansch und Lötnippel. Einlöt- und Einschraubflansche.

Durchgangsventile mit: Doppelflansch, Einschraubgewinde und Lötnippel, mit beidseitigem Lötnippel, Einschraubgewinde und Flansch, Flansch und Lötnippel.

Wasserstände: ohne Ventile, einem Ablassventil und mit drei Ventilen. Sicherheitsventile - offene Bauart, halboffene Bauart, Ramtsbottenventile, Poppventile, Pfeifenventile, Zischhähne (Zylinderhähne), Handspeisepumpen, Dampfpeifen, Kesselablassventile, Wasserabsperrhähne.

### Jetzt im Angebot:

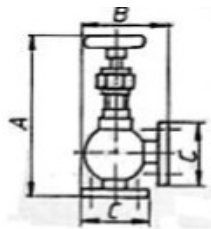
Ölpumpen mit Freilauf & Ratsche. Injektoren 0,8 bis 2,2 Liter / Minute, horizontale und vertikale Bauart. Reparaturservice für defekte Injektoren.

In Vorbereitung: Ölpresen, Sichtglasöler, Handgriffe & Handräder.

*Alle Preise in Euro und enthalten nach § 19 UstG (Kleinstgewerbe) keine MwSt !*

## Inhaltsverzeichnis:

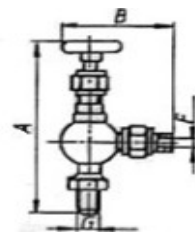
<u>Eckventile mit:</u> Doppelflansch, Einschraubgewinde mit Lötnippel, Doppelseitiges Lötnippel, Einschraubgewinde und Flansch, Flansch und Lötnippel. Einlöt- und Einschraubflansche.	Seite 8
<u>Durchgangsventile mit:</u> Doppelflansch, Einschraubgewinde und Lötnippel, mit beidseitigem Lötnippel, Einschraubgewinde und Flansch, Flansch und Lötnippel, Ablass-, Dampf- oder Gasventil	Seite 9
<i>Schrägsitz-Ventile, Einlöt- &amp; Einschraubflansche, Wasserstände</i>	Seite 10
<i>Unsichtbarer Wasserstand, Speiseventile normal, mit Absperrhahn, doppeltes Speiseventil mit horizontalen Absperrhahn.</i>	Seite 11
<i>Speiseventile mit senkrechten Absperrhahn, Überdruckventile offene und halboffene Bauart, Sicherheitsventil Bauart Popp.</i>	Seite 12
<i>Ramtsbottonventile kurze &amp; lange Bauart, Dampfpeife mit Zugventil, Pfeifenventile, Tropföler Bauart A.</i>	Seite 13
<i>Tropföler Bauart B, C, D &amp; E</i>	Seite 14
<i>Tropföler mit Durchflussanzeige, Becheröler, Verdrängungsöler, Trichteröler mit Hahn &amp; Holzgriff.</i>	Seite 15
<i>Kugelöler mit Hahn &amp; Holzgriff, Schmierpumpen mit Freilauf oder Ratsche, Ölrückschlagventile.</i>	Seite 16
<i>Zisch- &amp; Entwässerungshähne für Dampfmaschine und Dampfloks</i>	Seite 17
<i>Wasserhähne mit Messing &amp; Holzgriff, Ablasshahn mit Holzgriff, Wasserabsperrhähne für Injektoren und Tender</i>	Seite 18
<i>Injektoren horizontal &amp; vertikal, Handpumpe horizontal &amp; vertikal</i>	Seite 19
<i>Verschraubungen mit Lötnippel, mit doppeltem Lötnippel, Lötnippel mit Direkteinlötung und Schottverschraubung.</i>	Seite 20
<i>T-Stücke für Verdrängungsöler, Wasserleitungen.</i>	Seite 21
<i>Preislisten</i>	Seite 21 bis 23
<i>Unsere AGB</i>	ab Seite 24
<i>Bestellschein</i>	Seite 26



### Eckventil- Flansch / Flansch

Best.-Nr.	A	B	C	Durchgang im Ventil
112	37	18	14,5	2 mm
113	40	23	16,5	3 mm
114	50	24	20	4 mm
115	56	27	22	5 mm
116*				

\* andere Größen auf Anfrage möglich !

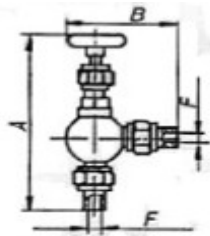


### Eckventil- Einschraubgewinde / Löt nipple

Best.-Nr.	A	B	F Ø	G	Durchgang im Ventil
121	37	20	2	M5x0,5	1,6 mm
122	44	24	3	M5x0,5	2 mm
123	49	28	4	M6x0,75	3 mm
124	58	32	5	M8x1	4 mm
125	67	39	6	M10x1	5 mm
126*					

\*andere Größen auf Anfrage möglich !

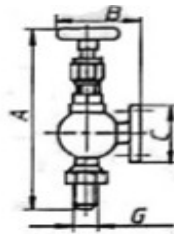
Andere Gewinde (G) gegen einen Aufpreis von 10%.



### Eckventil- Löt nipple / Löt nipple

Best.-Nr.	A	B	F	Durchgang im Ventil
131	37	20	2	1,6 mm
132	42	24	3	2 mm
133	47	28	4	4 mm
134	58	32	5	5 mm
135	66	39	6	6 mm
136*				

\*andere Größen auf Anfrage möglich !

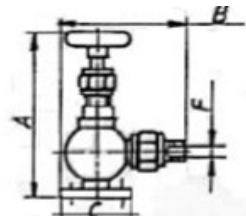


### Eckventil- Einschraubgewinde / Flansch

Best.-Nr.	A	B	C	G	Durchgang im Ventil
142	44	18	14,5	M5x0,5	2 mm
143	49	22	16,5	M6x0,75	3 mm
144	58	25	20	M8x1	4 mm
145	67	27	22	M10x1	5 mm
146*					

\*andere Größen auf Anfrage möglich!

Andere Gewinde (G) gegen einen Aufpreis von 10%.



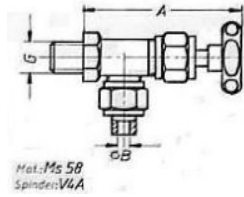
### Eckventil- Flansch / Löt nipple

Best.-Nr.	A	B	C	F	Durchgang im Ventil
152	34	25	14,5	3	2 mm
153	37	27	16,5	4	3 mm
154	45	33	20	5	4 mm
155	51	39	22	6	5 mm
156*					

\*andere Größen auf Anfrage möglich!

Autor und Urheber Frank Lindner – Modellbau / Hohenstein-Er. © Die Weiterverwendung & Nutzung dieses Kataloges in kommerzieller wie im privaten Hinsicht, ohne vorherige Genehmigung, auch nur Auszugsweise ist untersagt. Irrtümer und Änderungen vorbehalten!

## Ablass-, Dampf- oder Gasventil

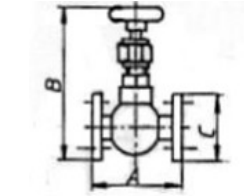


Best.-Nr.	A	B* Ø	G	Durchgang im Ventil
172	24	2"	M5x0,5	1,6 mm
173*				

B\* Ø kann auf Ø2,5 aufgebohrt werden.

\*andere Größen auf Anfrage möglich!

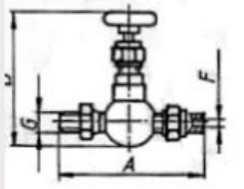
## Durchgangsventil-Flansch / Flansch



Best.-Nr.	A	B	C	Durchgang im Ventil
212	21	34	14,5	2 mm
213	25	42	16,5	3 mm
214	31	46	20	4 mm
215	37	51	22	5 mm
216*				

\* andere Größen auf Anfrage!

## Durchgangsventil- Einschraubgewinde / Lötnippel

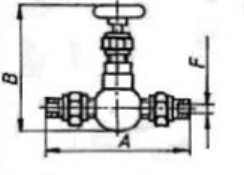


Best.-Nr.	A	B	F	G	Durchgang im Ventil
221	30	27	2	M5x0,5	1,6 mm
222	35	33	3	M5x0,5	2 mm
223	39	38	4	M6x0,75	3 mm
224	47	44	5	M8x1	4 mm
225	56	49	6	M10x1	5 mm
226*					

\*andere Größen auf Anfrage möglich !

Andere Gewinde (G) gegen einen Aufpreis von 10%.

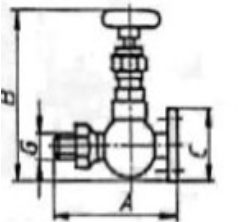
## Durchgangsventil- Lötnippel / Lötnippel



Best.-Nr.	A	B	F	Durchgang im Ventil
231	30	27	2	1,6 mm
232	35	33	3	2 mm
233	39	38	4	3 mm
234	47	44	5	4 mm
235	56	49	6	5 mm
236*				

\*andere Größen auf Anfrage möglich!

## Durchgangsventil- Einschraubgewinde / Flansch

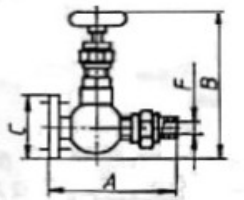


Best.-Nr.	A	B	C	G	Durchgang im Ventil
242	28	34	14,5	M5x0,5	2 mm
243	32	40	16,5	M6x0,75	3 mm
244	39	46	20	M8x1	4 mm
245	44	51	22	M10x1	5 mm
246*					

\*andere Größen auf Anfrage möglich!

Andere Gewinde (G) gegen einen Aufpreis von 10%.

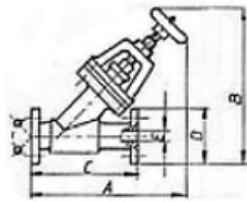
## Durchgangsventil-Flansch / Lötnippel



Best.-Nr.	A	B	C	F Ø	Durchgang im Ventil
252	28	34	14	3	2 mm
253	32	40	16,5	4	3 mm
254	40	46	20	5	4 mm
255	54	51	22	6	5 mm
256*					

\*andere Größen auf Anfrage möglich!

*Autor und Urheber Frank Lindner – Modellbau / Hohenstein-Er. © Die Weiterverwendung & Nutzung dieses Kataloges in kommerzieller wie im privaten Hinsicht, ohne vorherige Genehmigung, auch nur Auszugsweise ist untersagt. Irrtümer und Änderungen vorbehalten!*

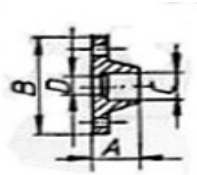


### Schrägsitz-Ventil

Best.-Nr.	A	B	C	D	E
272	39	41	27,5	14	2
273	45	45	33	16,5	3
274	53	53	39	20	4
275	62	63	45	22	5

Material: Korpus glasgestrahlt;  
Drehteile blank; Spindel & Stehbolzen V4A

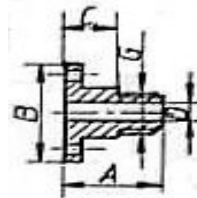
### Einlötlansch Ms 58



Best.-Nr.	A Ø	B	C	D
282	5,5	14	3	2
283	6	16,5	4	3
284	7,5	20	5	4
285	8,5	22	6	5
286*				

\* andere Größen auf Anfrage möglich!

### Einschraubflansch Ms 58

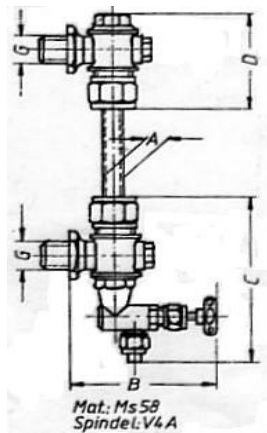
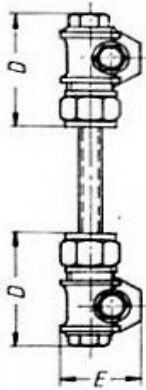


Best.-Nr.	A Ø	B	C	D	G
292	10	14	5	2	M5x0,5
293	12	16,5	6	3	M6x0,75
294	14,5	20	7,5	4	M8x1
295	15,5	22	7,5	5	M10x1
296*					

\* andere Größen auf Anfrage möglich!

Andere Gewinde (G) gegen einen Aufpreis von 10%.

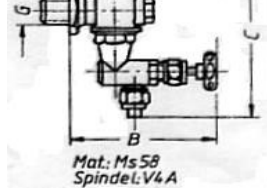
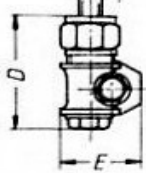
### Standard- Wasserstand ohne Ablassventil



Best.-Nr.	Glas Ø	D	E	G
304	4	21	13,5	M5X0,5
305	5	29	18	M6X0,75
306	6	30	21	M8x1
308	8	37	25,5	M10x1

Andere Gewinde (G) gegen einen Aufpreis von 10 %.

### Wasserstand mit Ablassventil

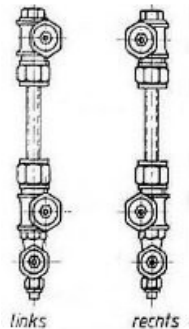


Best.-Nr.	Glas Ø	B	C	D	E	G
314	4	30	41	21	13,5	M 5x0,5
315	5	38	49	29	18	M 6x0,75
316	6	46	55	30	21	M 8x1
318	8	54	65	37	25,5	M10x1

Andere Gewinde (G) gegen einen Aufpreis von 10%.

### Wasserstand mit 3Nadelventilen

Bei Bestellung bitte angeben, ob rechte oder linke Ausführung gewünscht wird!



Best.-Nr.	Glas Ø	B	C	D	E	G
324	4	30	41	21	13,5	M5x0,5
325	5	38	49	29	18	M6x0,75
326	6	46	55	30	21	M8x1
328	8	54	65	37	25,5	M10x1

Andere Gewinde (G) gegen einen Aufpreis von 10%

Autor und Urheber Frank Lindner - Modellbau / Hohenstein-Er. © Die Weiterverwendung & Nutzung dieses Kataloges in kommerzieller wie im privaten Hinsicht, ohne vorherige Genehmigung, auch nur Auszugsweise ist untersagt. Irrtümer und Änderungen vorbehalten!



#### Unsichtbarer Wasserstand (mit Trichter)

Best.-Nr.	Höhe	Breite	C Ø	G
330	23	15	2	M5x0,5
331*				

\*andere Größen auf Anfrage möglich!

Andere Gewinde gegen einen Aufpreis von 10%.



#### Speiseventil Normal

Best.-Nr.	Höhe	Breite	Rohr Ø	G
354	26	16	4	M6x0,75
355	30	18	5	M8x1
356	35	26	6	M10x1
358*				

\*andere Größen auf Anfrage möglich!

Andere Gewinde (G) gegen einen Aufpreis von 10%.



#### Speiseventil mit Absperrventil

Best.-Nr.	Höhe	Breite	Rohr Ø	G
364	28	32	4	M6x0,75
365	30	35	5	M8x1
366	35	42	6	M10x1
368*				

\*andere Größen auf Anfrage möglich!

Andere Gewinde (G) gegen einen Aufpreis von 10%.



#### Doppeltes Speiseventil mit Absperrventil

Best.-Nr.	Höhe	Breite	Rohr Ø	G
374	30	35	4	M6x0,75
375	35	42	5	M8x1
376	40	46	6	M10x1
378*				

\*andere Größen auf Anfrage möglich!

Andere Gewinde (G) gegen einen Aufpreis von 10%.

Autor und Urheber Frank Lindner – Modellbau / Hohenstein-Er. © Die Weiterverwendung & Nutzung dieses Kataloges in kommerzieller wie im privaten Hinsicht, ohne vorherige Genehmigung, auch nur Auszugsweise ist untersagt. Irrtümer und Änderungen vorbehalten!



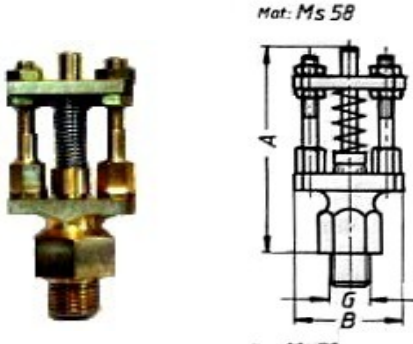
Abbildung linkes Speiseventil

### Speiseventil (Görlitz) mit Absperrventil

Best.-Nr.	Höhe	Breite	Rohr Ø	G
380	70	18	6	M8x1
381	73	20	8	M10x1
382*				

\*andere Größen auf Anfrage möglich!

Andere Gewinde (G) gegen einen Aufpreis von 10%.

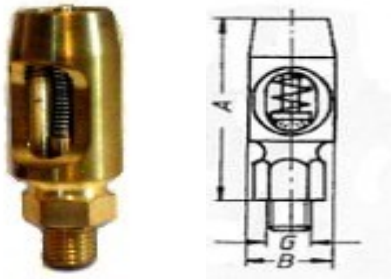


### Überdruckventil offene Bauart

Best.-Nr.	A Höhe	B Breite	SW	G
500	48	22	13	M8x1
501	52	25	15	M10x1
503*				

\*andere Größen auf Anfrage möglich!

Andere Gewinde (G) gegen einen Aufpreis von 10%.

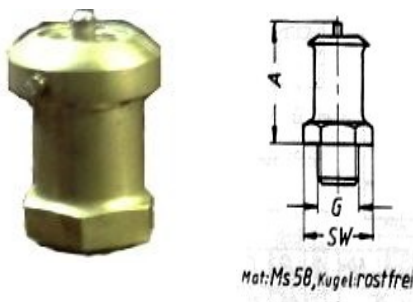


### Überdruckventil halboffene Bauart

Best.-Nr.	Höhe	Breite	SW	G
505	47	16	12	M8x1
506	48	18	14	M10x1
508*				

\*andere Größen auf Anfrage möglich!

Andere Gewinde (G) gegen einen Aufpreis von 10%.



### Sicherheitsventil Bauart Popp

Best.-Nr.	Höhe	SW	G
510	12	17	M8x1
511	15	19	M10x1
525*			

\*andere Größen auf Anfrage möglich!

Andere Gewinde (G) gegen einen Aufpreis von 10%.

Autor und Urheber Frank Lindner – Modellbau / Hohenstein-Er., © Die Weiterverwendung & Nutzung dieses Kataloges in kommerzieller wie im privaten Hinsicht, ohne vorherige Genehmigung, auch nur Auszugsweise ist untersagt. Irrtümer und Änderungen vorbehalten!



#### Ramsbottom Sicherheitsventil (kurz & lang)

Best.-Nr.	Höhe	Breite	SW	G
540	100	58	19	M14x1,25
541	125	58	19	M14x1,25

Andere Gewinde (G) gegen einen Aufpreis von 10% möglich.



#### Ramsbottomventile (lang) mit Krempe

Best.-Nr.	Höhe	Breite	SW	G
542	125	58	19	M14x1,25
543	135	58	21	M14x1,25
544*				

Andere Gewinde (G) gegen einen Aufpreis von 10%.



#### Dampfpeife mit Zugventil

Best.-Nr.	Höhe	Breite	SW	G
560	45	16	12	M8x1
561*				

\*andere Größen auf Anfrage möglich!

Andere Gewinde (G) gegen einen Aufpreis von 10% möglich.



#### Pfeifenventil

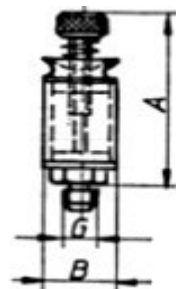
Best.-Nr.	Hebel	Breite	Höhe	Rohr Ø	G
570	38	15	30	4	M6x0,75
571*					

\*andere Größen auf Anfrage möglich!

Andere Gewinde (G) gegen einen Aufpreis von 10% möglich.



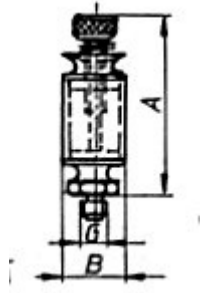
Type A



#### Tropföler Bauart A

Best.-Nr.	A	B Ø	G
600	17	5	M3
601	20	7	M4
602	26	10	M5
603	30	12	M5
604	35,5	15	M6
605	42	20	M8

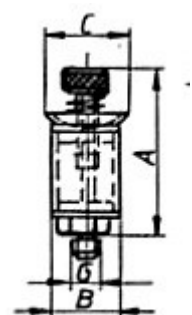
Metr. Feingewinde (G) gegen 10% Aufpreis möglich !



### Tropföler Bauart B

Best.-Nr.	A	B Ø	G
610	19	5	M3
611	22	7	M4
612	26,5	10	M5
613	32	12	M5
614	37	15	M6
615	42	20	M8

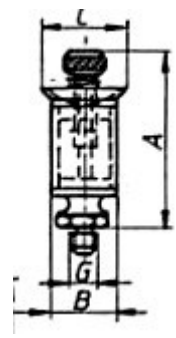
Metr. Feingewinde (G) gegen 10% Aufpreis möglich !



### Tropföler Bauart C

Best.-Nr.	A	B Ø	C	G
620	17	5	7	M3
621	20	7	10	M4
622	26	10	13	M5
623	30	12	16	M5
624	36	15	20	M6
625	40	20	24	M8

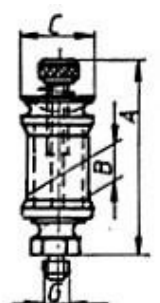
Metr. Feingewinde (G) gegen 10% Aufpreis möglich !



### Tropföler Bauart D

Best.-Nr.	A	B Ø	C	G
630	17	5	7	M3
631	20	7	10	M4
632	24	10	13	M5
633	33	12	16	M5
634	37	15	20	M6
635	44	20	24	M8

Metr. Feingewinde (G) gegen 10% Aufpreis möglich !



### Tropföler Bauart E

Best.-Nr.	A	B Ø	G
640	19	5	M3
641	22	7	M4
642	27	10	M5
643	32	12	M5
644	38	15	M6
645	45	20	M8

Metr. Feingewinde (G) gegen 10% Aufpreis möglich !

Autor und Urheber Frank Lindner – Modellbau / Hohenstein-Er. © Die Weiterverwendung & Nutzung dieses Kataloges in kommerzieller wie im privaten Hinsicht, ohne vorherige Genehmigung, auch nur Auszugsweise ist untersagt. Irrtümer und Änderungen vorbehalten!



### Tropföler mit Durchflussanzeige

Best.-Nr.	Höhe - A	B Aussen Ø	C Glas Ø	G
650	47	14	12	M5
651	54	18	16	M6
652	57	22	20	M6
653*				

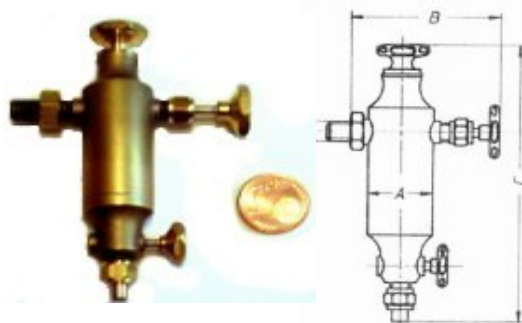
Metr. Feingewinde (G) gegen 10% Aufpreis möglich !

### Becheröler Mat: Ms 58



Best.-Nr.	A	B Ø	G
660	5	3,2	M2
661	6	4	M2,5
662	8	5	M3
663	11	6	M4
664	14	8	M5
665	18	10	M6

Metr. Feingewinde (G) gegen 10% Aufpreis möglich !



### Verdrängungsöler Mat: Ms 58, Spindel V4A

Best.-Nr.	C	Außen Ø	B	G
670	65	13	34	M6x0,75
671	72	16	38	M6x0,75
672	87	20	44	M6x0,75
673	105	25	53	M8x1
674*				

\*andere Größen auf Anfrage möglich!

Andere Gewinde (G) gegen 10% Aufpreis möglich !



### Trichteröler mit Hahn & Holzgriff Mat: Ms 58

Best.-Nr.	Höhe	Außen Ø	G
675	14	9	M5x0,5
676	16	11	M5x0,5
677*			

\*andere Größen auf Anfrage möglich!

Andere Gewinde (G) gegen 10% Aufpreis möglich !

Autor und Urheber Frank Lindner – Modellbau / Hohenstein-Er., © Die Weiterverwendung & Nutzung dieses Kataloges in kommerzieller wie im privaten Hinsicht, ohne vorherige Genehmigung, auch nur Auszugsweise ist untersagt. Irrtümer und Änderungen vorbehalten!

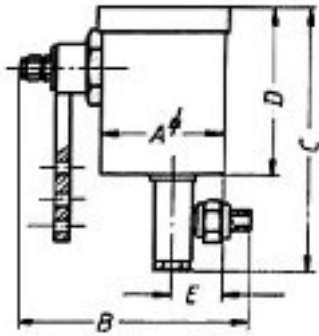


### Kugelöler mit Hahn & Holzgriff Mat:Ms 58

Best.-Nr.	Höhe	Außen Ø	G
680	42	15	M6x0,75
681	50	18	M8x1
682*			

\*andere Größen auf Anfrage möglich!

Andere Gewinde (G) gegen 10% Aufpreis möglich !



### Schmierpumpe mit Freilauf für 3mm Rohr

Best.-Nr.	Höhe D	Tiefe x Breite	G
685	35	30 x 30	M6x0,75
686	45	40 x 40	M6x0,75
687	45	40 x 60	M6x0,75

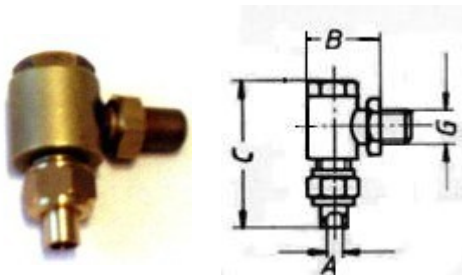
Andere Gewinde (G) & Rohr Ø gegen 10% Aufpreis möglich !



### Schmierpumpe mit Ratsche & Kurbel für 3mm Rohr

Best.-Nr.	Höhe	Tiefe x Breite	G
688	35	30 x 30	M6x0,75
689	45	40 x 40	M6x0,75
690	45	40 x 60	M6x0,75

Andere Gewinde(G) & Rohr Ø gegen 10% Aufpreis möglich !



### Ölrückschlagventil

Best.-Nr.	A	B	C	G
696	3	16	23	M5x0,5
697	4	17	28	M6x0,75
698*				

\* andere Größen auf Anfrage!

*Autor und Urheber Frank Lindner – Modellbau / Hohenstein-Er., © Die Weiterverwendung & Nutzung dieses Kataloges in kommerzieller wie im privaten Hinsicht, ohne vorherige Genehmigung, auch nur Auszugsweise ist untersagt. Irrtümer und Änderungen vorbehalten!*



**Zischhahn** (für Dampfmaschinen- manuell bedienbar).

Best.-Nr.	Rohr Ø	G
700	1,5 mm	M4
701	2 mm	M5x0,5
702	2,5 mm	M6x0,75
703	2,8 mm	M6x0,75
704*		

\*andere Größen auf Anfrage möglich!

Andere Gewinde (G) gegen 10% Aufpreis möglich !



**Entwässerungshahn** (Zischhähne f. Dampfmaschinen manuell bedienbar).

Best.-Nr.	Rohr Ø	G
705	2 mm	M4
706	2,5 mm	M5x0,5
707	3 mm	M5x0,5
708	4 mm	M6x0,75
709	5 mm	M8x1

Andere Gewinde (G) gegen 10% Aufpreis möglich !



**1 Satz Entwässerungshähne** ( für Dampflokzylinder - mit Gestänge bedienbar). Bestehend aus 2Stück Rechts & 2 Stück Links.

Best.-Nr.	Rohr Ø	G
714	1,5 mm	M5x0,5
715	2,5 mm	M5x0,5
716	2,8 mm	M6x0,75
717*		

\*andere Größen auf Anfrage möglich!

Andere Gewinde (G) gegen 10% Aufpreis möglich !



**1 Satz Entwässerungshähne** (Zischhähne - für den Dampftraktor mit Gestänge bedienbar.

Best.-Nr.	Rohr Ø	G
720	3 mm	M5x0,5
721	4 mm	M6x0,75
722	5 mm	M8x1
723*		

\*andere Größen auf Anfrage möglich!

Andere Gewinde (G) gegen 10% Aufpreis möglich !

Autor und Urheber Frank Lindner – Modellbau / Hohenstein-Er., © Die Weiterverwendung & Nutzung dieses Kataloges in kommerzieller wie im privaten Hinsicht, ohne vorherige Genehmigung, auch nur Auszugsweise ist untersagt. Irrtümer und Änderungen vorbehalten!



#### Wasserhähne mit Messinggriff.

Best.-Nr.	Rohr Ø	G
725	1,5 mm	M4
726	2 mm	M5x0,5
727	2,5 mm	M5x0,5
728*		

\*andere Größen auf Anfrage möglich!

Andere Gewinde (G) gegen 10% Aufpreis möglich !



#### Wasserhähne mit Holzgriff.

Best.-Nr.	Rohr Ø	G
730	1,5 mm	M4
731	2 mm	M5x0,5
732	2,5 mm	M5x0,5
733*		

\*andere Größen auf Anfrage möglich!

Andere Gewinde (G) gegen 10% Aufpreis möglich !



#### Ablasshahn mit Holzgriff

Best.-Nr.	Ø Durchgang	G
735	5 mm	M10x1
736	5,5 mm	M12x1
737	6 mm	M14x1
738*		

\*andere Größen auf Anfrage möglich!

Andere Gewinde (G) gegen 10% Aufpreis möglich!



#### Wasserhahn für Tender oder Injektoren.

Best.-Nr.	Rohr Ø
740	5 mm
741	6 mm
742	8 mm

Autor und Urheber Frank Lindner – Modellbau / Hohenstein-Er., © Die Weiterverwendung & Nutzung dieses Kataloges in kommerzieller wie im privaten Hinsicht, ohne vorherige Genehmigung, auch nur Auszugsweise ist untersagt. Irrtümer und Änderungen vorbehalten!



### Injektoren Horizontal (für Dampfloks)

Best.-Nr.	Liter pro Minute	Dampf-leitung Ø	Wasser-leitung Ø	Speise-leitung Ø
750	0,8	4 mm	5 mm	5mm
751	1,2	5 mm	6 mm	6 mm
752	1,5	5 mm	6 mm	6 mm
753	1,8	5 mm	6 mm	6 mm
754	2,1	6 mm	6 – 8mm*	6 – 8mm*

Weitere Leistungsgrößen auf Anfrage !

\* Bei Bestellung Rohrdurchmesser angeben !

Die Abbildung zeigt einen linken Injektor.



### Injektoren Vertikal (für Dampftraktoren)

Für rechte - oder linke Seite an der Maschine bestellen !

Best.-Nr.	Liter pro Minute	Dampf-leitung Ø	Wasser-leitung Ø	Speise-leitung Ø
760	0,8	4 mm	5 mm	5 mm
761	1,2	5 mm	6 mm	6 mm
762	1,5	5 mm	6 mm	6 mm
763	1,8	5 mm	6 mm	6 mm
764	2,1	6 mm	6 – 8 mm*	6 – 8 mm*

Weitere Leistungsgrößen auf Anfrage !

\*bei Bestellung Rohrdurchmesser angeben.



### Handpumpe – (Horizontal).

Best.-Nr.	Kolben Ø	Anschluss-rohr Ø
770	12	5 mm
771	15	5 mm
772	18	6 mm
773	20	6 – 8 mm*

\*Bei Bestellung Rohrdurchmesser angeben!



### Handpumpe – (Vertikal) - ohne und mit Verlängerungssockel

Best.-Nr.	Kolben Ø	Anschluss-rohr Ø
775*	12	5 mm
776*	12	5 mm

\* weitere Größen auf Anfrage möglich !

Autor und Urheber Frank Lindner – Modellbau / Hohenstein-Er., © Die Weiterverwendung & Nutzung dieses Kataloges in kommerzieller wie im privaten Hinsicht, ohne vorherige Genehmigung, auch nur Auszugsweise ist untersagt. Irrtümer und Änderungen vorbehalten!

Abbildung Best.-Nr. 776 mit Verlängerungssockel



### Verschraubungen - Löt nipple / Verschraubung

Best.-Nr.	Rohr Ø	G
803	3 mm	M5x0,5
804	4 mm	M6x0,75
805	5 mm	M8x1
806	6 mm	M10x1
808	8 mm	M12x1



### Verschraubungen - Löt nipple / Löt nipple

Best.-Nr.	Rohr Ø	SW
813	3 mm	
814	4 mm	
815	5 mm	
816	6 mm	
818	8 mm	



### Verschraubungen - Löt nipple / Direkteinlötung

Best.-Nr.	Rohr Ø (A)	SW
823	3 mm	
824	4 mm	
825	5 mm	
826	6 mm	
828	8 mm	

### Verschraubungen (Schottverschraubung) Löt nipple / Verschraubung / Löt nipple



Best.-Nr.	Rohr Ø	G
833	3 mm	M5x0,5
834	4 mm	M6x0,75
835	5 mm	M8x1
836	6 mm	M10x1
838	8 mm	M12x1

Andere Gewinde (G) gegen 10% Aufpreis möglich!

Autor & Urheber Frank Lindner – Modellbau / Hohenstein-Er. © Die Weiterverwendung & Nutzung dieses Kataloges in kommerzieller wie im privaten Hinsicht, ohne vorherige Genehmigung, auch nur Auszugsweise ist untersagt. Irrtümer und Änderungen vorbehalten!



### T-Stück (für Verdrängungsöler in der Rohrleitung)

Best.-Nr.	Rohr Ø	G
843	3 mm	M5x0,5
844	4 mm	M6x0,75
845	5 mm	M6x0,75
846	6 mm	M6x0,75
847	6 mm	M8x1
848	8 mm	M8x1

Andere Gewinde (G) gegen 10% Aufpreis möglich!



### T-Stück (für Wasserleitungsabzweigungen u.ä.)

Best.-Nr.	Rohr Ø
853	3 mm
854	4 mm
855	5 mm
856	6 mm
8	8 mm

## Seite 21

*Alle Preise in Euro und enthalten nach § 19 UstG (Kleinstgewerbe) keine MwSt !*

Autor und Urheber Frank Lindner – Modellbau / Hohenstein-Er., © Die Weiterverwendung & Nutzung dieses Kataloges in kommerzieller wie im privaten Hinsicht, ohne vorherige Genehmigung, auch nur Auszugsweise ist untersagt. Irrtümer und Änderungen vorbehalten!

## Katalogpreise - Stand 01 / 2012

Best.- Nr.	Preise	Best-Nr.	Preise	Best.-Nr.	Preise
112	24,50 €	142	27,00 €	222	27,50 €
113	25,50 €	143	27,50 €	223	27,50 €
114	32,50 €	144	34,00 €	224	35,00 €
115	33,50 €	145	35,00 €	225	36,00 €
121	27,50 €	152	27,00 €	231	28,50 €
122	27,50 €	153	27,50 €	232	28,50 €
123	27,50 €	154	34,00 €	233	28,50 €
124	35,00 €	155	35,00 €	234	36,00 €
125	36,00 €	172	18,50 €	235	37,00 €
131	28,50 €	212	25,00 €	242	27,00 €
132	28,50 €	213	27,00 €	243	27,50 €
133	28,50 €	214	32,00 €	244	34,00 €
134	36,00 €	215	35,00 €	245	35,00 €
135	37,00 €	221	27,50 €	252	27,00 €

253	27,50 €	315	64,00 €	501	28,00 €
254	34,00 €	316	70,50 €	505	23,00 €
255	35,00 €	318	78,00 €	506	25,00 €
272	55,00 €	324	75,00 €	510	23,00 €
273	58,00 €	325	79,00 €	511	25,00 €
274	70,00 €	326	87,00 €	540	147,00 €
275	2,00 €	328	98,00 €	541	150,00 €
282	2,00 €	330	31,00 €	542	155,00 €
283	2,00 €	354	20,00 €	543	158,00 €
284	2,00 €	355	22,00 €	560	50,00 €
285	2,10 €	356	24,00 €	570	36,00 €
292	2,30 €	364	28,50 €	600	8,20 €
293	2,40 €	365	33,00 €	601	8,50 €
294	2,70 €	366	37,00 €	602	10,00 €
295	3,00 €	374	47,00 €	603	11,30 €
304	32,00 €	375	55,00 €	604	13,50 €
305	36,00 €	376	63,00 €	605	18,00 €
306	40,00 €	380	84,00 €	610	8,50 €
308	44,00 €	381	86,00 €	611	9,20 €
314	60,00 €	500	25,00 €	612	10,50 €
<b>Best.-Nr.</b>	<b>Preise</b>	<b>Best.-Nr.</b>	<b>Preise</b>	<b>Best.-Nr.</b>	<b>Preise</b>
613	11,50 €	642	12,50 €	675	24,00 €
614	14,00 €	643	13,50 €	676	25,00 €
615	18,50 €	644	15,50 €	680	43,50 €
620	8,50 €	645	20,00 €	681	45,00 €
621	9,20 €	650	22,50 €	685	86,00 €
622	10,50 €	651	24,50 €	686	96,00 €
623	12,00 €	652	29,00 €	687	126,00 €
624	14,00 €	660	1,80 €	688	89,00 €
625	18,50 €	661	1,80 €	689	98,00 €
630	8,70 €	662	2,00 €	690	128,00 €
631	9,40 €	663	2,40 €	696	18,00 €
632	10,80 €	664	2,80 €	697	20,00 €
633	12,00 €	665	3,30 €	700	13,00 €
634	14,50 €	670	28,00 €	701	13,00 €
635	19,00 €	671	31,00 €	702	14,00 €
640	9,50 €	672	35,00 €	703	15,00 €
641	11,00 €	673	48,50 €	705	17,00 €
<b>Best.-Nr.</b>	<b>Preise</b>	<b>Best.-Nr.</b>	<b>Preise</b>	<b>Best.-Nr.</b>	<b>Preise</b>

706	17,00 €	741	29,00 €	804	5,80 €
708	19,00 €	742	35,00 €	805	6,50 €
709	21,00 €	750	47,50 €	806	7,00 €
714	46,00 €	751	51,00 €	808	8,00 €
715	55,00 €	752	54,50 €	813	5,80 €
716	64,00 €	753	58,00 €	814	6,50 €
720	68,00 €	754	61,50 €	815	7,50 €
721	74,00 €	760	47,50 €	816	8,00 €
722	80,00 €	761	51,00 €	818	9,10 €
725	15,00 €	762	54,50 €	823	5,00 €
726	18,00 €	763	58,00 €	824	5,00 €
727	20,00 €	764	61,50 €	825	5,50 €
730	18,00 €	770	74,00 €	826	6,20 €
731	21,00 €	771	76,00 €	828	7,50 €
732	24,00 €	772	78,00 €	833	6,80 €
735	32,00 €	773	80,00 €	834	7,50 €
736	34,00 €	775	125,00 €	835	8,50 €
737	36,00 €	776	150,00 €	836	8,80 €
740	25,00 €	803	5,10 €	838	9,80 €
<b>Best.-Nr.</b>	<b>Preise</b>	<b>Best.-Nr.</b>	<b>Preise</b>	<b>Best.-Nr.</b>	<b>Preise</b>
843	9,20 €	848	14,00 €	856	12,80 €
844	9,50 €	853	10,50 €	858	14,50 €
845	10,50 €	854	11,00 €		
846	12,00 €	855	11,50 €		
847	12,50 €	856	12,80 €		

*Alle Preise in Euro und enthalten nach § 19 UstG (Kleinstgewerbe) keine MwSt !*

# Allgemeine Geschäftsbedingungen - AGB

## **Preise**

Alle Preise sind in Euro und enthalten nach § 19 UStG (Kleinstgewerbe) keine MwSt. Diese gelten ab Hersteller zuzüglich Versandkosten, Nachnahmegebühren und Verpackungskosten gemäß der jeweils aktuellen Preisliste des Verkäufers. Irrtum oder Änderungen bei Ausführungen und Preisen sind nicht völlig auszuschließen.

## **Zahlung**

Für Neukunden ist die Erstbestellung nur per Vorkasse möglich. Unsere Kundschaft beliefern wir auf Nachnahme, Vorkasse oder Überweisung. Kreditkarten, Schecks und andere Anweisungspapiere werden grundsätzlich nicht angenommen. Sonstige Abzüge (z.B. Porto) sind unzulässig.

## **Versand**

Die Lieferung erfolgt per Post oder Paketdienst zu den dort üblichen Preisen. Anfallende Nachnahme- und Versandkosten sind vom Käufer zu tragen. Bei Lieferungen in das Ausland anfallende zusätzliche Versandkosten, Zölle und Steuern trägt der Käufer selbst.

## **Liefervorbehalt**

Vorbehaltlich sofortiger Verfügbarkeit der Ware wird die Ware schnellstmöglich versandt. Für die Einhaltung von Lieferterminen wird nicht gehaftet, soweit kein Liefertermin schriftlich bestätigt wurde. Außerdem ist der Verkäufer berechtigt, vom Vertrag zurückzutreten, wenn er durch seinen Lieferanten oder den Hersteller nicht oder nicht rechtzeitig beliefert werden kann und er die Nichtbelieferung nicht zu vertreten hat. Für diesen Fall ist der Verkäufer verpflichtet, dem Kunden die Nichtbelieferung unverzüglich mitzuteilen und erhaltene Gegenleistungen unverzüglich zu erstatten. Das Gleiche gilt im Falle höherer Gewalt (z.B. Wetterkatastrophen, umfassender Ausfall der Verkehrswege, usw.).

## **Annahmeverweigerung**

Annahmeverweigerung unserer Lieferung ohne vorherige schriftliche Stornierung des Auftrages wird mit einem Kostenanteil von 20% berechnet.

## **Rückgaberecht**

Der Käufer kann die von uns gelieferte Ware innerhalb von 2 Wochen nach Zugang zurücksenden. Der Käufer trägt die Gefahr und die Kosten der Rücksendung. Das Rückgaberecht besteht nicht, wenn die von uns gelieferten Bauteile nun unbrauchbar, beschädigt oder persönlich für den Kunden angefertigt wurden. Sonderanfertigungen sind grundsätzlich von einer Rücknahme ausgeschlossen.

## **Haftung**

Der Verkäufer haftet nicht für Schäden, die nicht am Liefergegenstand entstanden sind. Wir übernehmen keine Haftung für unmittelbare und mittelbare Schäden, die im Rahmen des Gebrauchs, Verwendung, Mitverwendung beim Benutzer und oder Dritten entstehen. Da eine ordnungsgemäße Verwendung bzw. Benutzung unserer Produkte nicht überwacht werden kann, erfolgt jegliche Benutzung oder Verwendung unserer Produkte daher auf eigene Gefahr.

## **Widerrufsrecht für Verbraucher**

(Verbraucher ist jede natürliche Person, die Rechtsgeschäfte zu einem Zwecke weder gewerblichen noch selbständigen beruflichen Tätigkeit zugerechnet werden kann.)

## **Widerrufsbelehrung & Widerrufsrecht**

Sie können Ihre Vertragserklärung innerhalb von zwei Wochen ohne Angabe von Gründen in Textform (z. B. Brief, Fax, E-Mail) oder durch Rücksendung der Sache widerrufen. Die Frist beginnt frühestens mit Erhalt dieser Belehrung. Zur Wahrung der Widerrufsfrist genügt die rechtzeitige Absendung des Widerrufs oder die Sache. Der Widerruf ist zu richten an:  
Frank Lindner, Modellbauzubehör, Poststraße 39, D - 09337 Hohenstein-Ernstthal.  
Ruf & Fax unter: 03723 / 3187. Weitere Infos unter unsere Kontaktdaten!

## **Widerrufsfolgen**

Nach Eingang des Widerrufs ist der Verkäufer verpflichtet, eventuelle Zahlungen zu erstatten. Der Käufer ist bei Paketversand der Ware verpflichtet, die Lieferung auf Kosten und Gefahr des Verkäufers per Einschreiben zurückzusenden. Bei Bestellungen bis zu einem Warenwert von 40,- Euro hat der Käufer die regelmäßigen Kosten der Rücksendung zu tragen, es sei denn, die Ware entsprach nicht der bestellten.

Der Anspruch des Verkäufers auf Wertersatz im Rahmen der gesetzlichen Bestimmungen bleibt unberührt. Der Käufer wird darauf hingewiesen, dass er auch bei bestimmungsgemäßer Ingebrauchnahme der Ware dem Verkäufer Ersatz für die dadurch eingetretene Wertminderung zu leisten hat, wenn die Wertminderung bei Beachtung der nachfolgenden Verhaltensweisen vermeidbar war:

- \* Die Ware ist so zu behandeln, dass sichtbare Beschädigungen oder Gebrauchsspuren nicht zu erkennen sind.
- \* Die Ware darf nicht mit anderen Bauteilen fest verbunden werden. Einbaugeräte sind so schonend wie möglich ein- und auszubauen. Einbaumaterial ist vollständig aufzubewahren und bei Widerruf zurückzusenden.
- \* Gelieferte Waren, welche Verschleißteile enthalten, dürfen nicht länger als insgesamt 4 Stunden betrieben werden.

Der Anspruch des Verkäufers auf Wertersatz ist nur dann ausgeschlossen, wenn die Wertminderung ausschließlich auf der Prüfung der Sache hinsichtlich Funktionsfähigkeit und Mängelfreiheit beruht.

### **Mängelansprüche - Garantie**

Verlangt der Käufer die Beseitigung eines Mangels oder die Lieferung einer mangelfreien Ware (Nacherfüllung), so hat er dem Verkäufer hierfür eine angemessene Frist zu setzen, die dem Verkäufer eine Prüfung der Mängelrüge und die Nacherfüllung ermöglicht. Im Übrigen gelten die gesetzlichen Mängelansprüche des Käufers.

Die Verjährungsfrist für Mängelansprüche beträgt 24 Monate beginnend mit der Ablieferung der Sache an den Käufer. In dieser Zeit werden alle Mängel, die der gesetzlichen Gewährleistungspflicht unterliegen, völlig kostenlos behoben.

Den Zeitpunkt des Gewährleistungsbeginns weisen Sie bitte durch einen Kaufbeleg nach (Frachtbrief, Lieferschein u.a. Rechnung). Bewahren Sie diese Unterlagen bitte sorgfältig auf. Ausgenommen von der Gewährleistung sind Schäden, die auf natürlichen Verschleiß, auf unsachgemäßen Gebrauch und auf mangelnde oder falsche Pflege zurückzuführen sind.

### **Veränderungen der Ware**

Der Verkäufer ist berechtigt, die Ware dem technischen Fortschritt entsprechend zu verändern und zu verbessern, ohne dies dem Kunden vorher mitzuteilen, sofern die Funktion oder Form der Ware nicht nachhaltig beeinträchtigt oder verändert wird. Er ist berechtigt, dem Kunden das Nachfolgemodell des bestellten Modells auszuliefern, sofern die Funktion oder Form der Ware nicht nachhaltig beeinträchtigt oder verändert wird, wenn das bestellte Modell nicht mehr lieferbar ist.

### **Eigentumsvorbehalt**

Der Verkäufer behält sich das Eigentum an der gelieferten Ware bis zur vollständigen Zahlung des Kaufpreises vor. Ein Herausgabeverlangen des Verkäufers aufgrund des Eigentumsvorbehalts ist von seinem vorherigen Rücktritt vom Vertrag abhängig.

### **Salvatorische Klausel, Gerichtsstand, Sonstiges**

Sollten einzelne Bestimmungen dieser Allgemeinen Geschäftsbedingungen unwirksam sein oder werden, so wird dadurch die Wirksamkeit des Vertrages oder der Allgemeinen Geschäftsbedingungen im Übrigen nicht berührt.

Es gilt deutsches Recht unter Ausschluss des UN-Kaufrechts.

Falls der Kunde Kaufmann ist, gilt Hohenstein-Ernstthal als Gerichtsstand. Der Verkäufer ist berechtigt, gegen den Käufer an dessen allgemeinen Gerichtsstand zu klagen.

Nebenabreden, Änderungen oder Ergänzungen des Vertrags einschließlich der Aufhebung dieser Schriftformklausel bedürfen der Schriftform.

### **Datenschutz**

Wir sind zur Einhaltung der Datenschutzgesetze verpflichtet. Persönliche Daten werden selbstverständlich vertraulich behandelt und nicht an Dritte weitergegeben.

### **Unsere Kontaktdaten**

Sollten Sie Fragen zu unseren Produkten haben, würden wir uns freuen wenn Sie sich an uns wenden. Wir beantworten gern Ihre Fragen. per Email oder auch telefonisch unter:

### **Modellbauzubehör**

**Frank Lindner**  
**Poststraße 39**  
**09337 Hohenstein-Ernstthal**

**Telefon: 03723-413680** Erreichbar per Telefon von Montags - Freitags von 16.00 - 20.00 Uhr  
**Telefon & Fax: 03723-3187** (Fax nur nach Voranmeldung möglich! ) Montags – Freitags von 08.00 -16.00 Uhr

Email: [steinthalbahn@arcor.de](mailto:steinthalbahn@arcor.de)  
URL: [www.steinthal-bahn.de](http://www.steinthal-bahn.de)

Steuer Nr.: 221 / 245 /02261

Die voran gegangenen AGB, Stand 12-2011, werden durch eine Bestellung anerkannt.

